



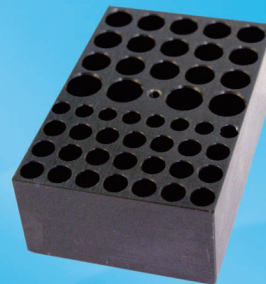
# Block Cooler 制冷型恒温金属浴

代替传统冰盒冰桶的现代恒温制冷设备



干式恒温装置  
告别水汽、水雾

多功能模块设计  
可适应多种试管规格



48孔多功能模块



35孔模块

Block Cooler 是一款干式恒温装置。相比于冰盒、冰桶等传统冷环境恒温装置，Block Cooler不存在水滴、水汽可能侵入试管的潜在风险，也不存在恒温时试管标记容易被冲刷掉的问题，大大提高了实验的效率。仪器程序预设9组分子生物学实验常用温度，可以依据情况快速调用，同时用户可自行设定0-75°C范围内任意控温温度进行恒温控制。标配多功能48孔模块，可插多种规格试管（0.2 ml × 8、0.5 ml × 21、1.5 ml × 15、2.0 ml × 4），也可以根据需要加配35孔模块。产品出厂前均已按照国际温度标准进行过温度校正，如有特别要求，用户也可以通过“补偿（OFFSET）功能”，自行校正控温程序到自己需要的温度。操作状态以不同颜色指示灯显示：橙色（运转）、红色（加热）、绿色（冷却）；高操作性精致顶盖，有效避免受污染及环境温度影响；小巧体积（20×30.4×18.4 cm），方便桌上应用。



LCD显示屏操控面板

技术指标	
温度范围	0-75°C
内部贮存温度组	9组 (0, 4, 16, 25, 37, 42, 55, 65, 72)
温度精确度	±0.5°C
制冷时间	35分钟 (25°C-0°C)
温度控制	PID微处理器控制
温度校正	出厂前按国际温度标准预校正，程序支持手动校正
显示	液晶LCD面板显示
加热/制冷元件	半导体制冷片 (Peltier)
热功率 (W)	最大75W
过温保护	100°C
电源	AC 90-264 V, 47-63 Hz
体积	20×30.4×18.4 cm
加热块	1
认证	CE
重量	6.5kg

铝块类型	48孔 (标配)			
外形尺寸 (mm)	107×71×38 (长×宽×高)			
模块材质	经特殊处理的氧化铝			
孔的类型 (ml)	8 × 0.2	21 × 0.5	15 × 1.5	4 × 2.0
孔位数	8	21	15	4
孔类型	0.2ml	0.5ml	1.5ml	2.0ml
孔直径	6.5mm	8mm	11mm	13mm
孔深度	20mm	29mm	34.5mm	34.5mm

铝块类型	35孔 (选配)
外形尺寸 (mm)	107×71×38 (长×宽×高)
模块材质	经特殊处理的氧化铝
孔的类型 (ml)	35 × 1.5
孔位数	35
孔类型	1.5ml
孔直径	11mm
孔深度	34.5mm